



# Atelier Ricochet

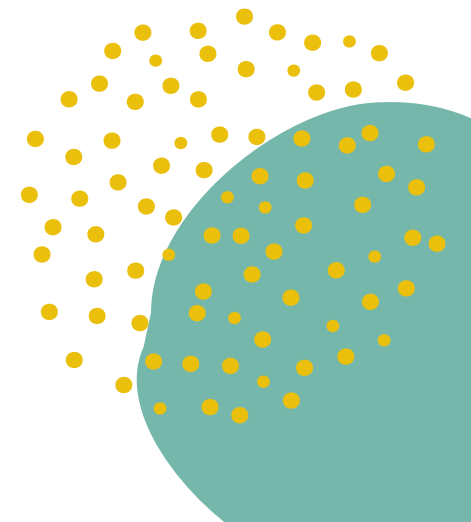
## OFFRE TEAMBUILDING ET ENTREPRISES

Contact : Florine De Bie

06.28.90.23.11

Mail : [contact@atelier-ricochet.fr](mailto:contact@atelier-ricochet.fr)

Site : <https://atelier-ricochet.fr>



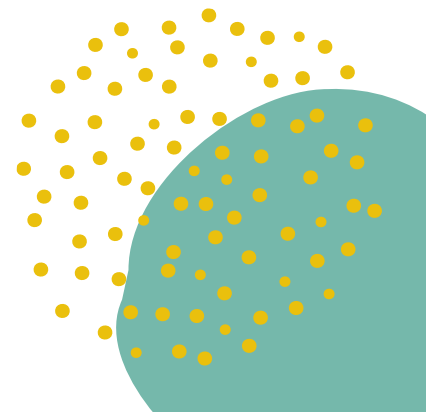
# L'Atelier Ricochet, c'est quoi ?

Depuis janvier 2020, **L'Atelier Ricochet** anime des ateliers d'initiation à la cosmétique naturelle, au zéro déchet, au ménage écologique.

Son objectif premier ? Faire gagner les participants en **autonomie** et créer des moments ludiques autour de l'**éco-responsabilité**.

Les ateliers pratiques peuvent s'adapter à tous les publics, des particuliers jusqu'aux collectivités tout comme les entreprises. Cette offre vient en complément de l'offre existante pour répondre aux **besoins des entreprises**.

Depuis 2023, je suis également **animatrice professionnelle** de l'**Atelier 2tonnes**, un atelier immersif pour **sensibiliser vos équipes aux enjeux de la transition écologique**.

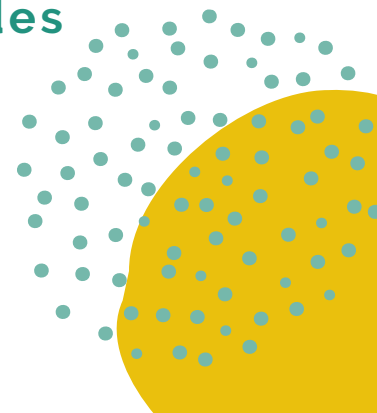


# Une offre spéciale "teambuilding"

Précurseure dans l'**animation autour de l'éco-responsabilité** à Angers, l'entreprise L'Atelier Ricochet a pour ambition d'apprendre aux angevin.es à repenser leurs modes de consommation dans l'optique d'adopter un mode de vie plus sain et plus sobre.

Notre offre "**Ready to play?**", spéciale **teambuilding**, a pour but de vous aider à renforcer la cohésion d'équipe au sein de votre entreprise tout en sensibilisant vos collaborateurs aux enjeux écologiques de manière plus ludique qu'une simple conférence.

L'offre "**Ready to change?**" invite elle à une profonde **évolution des habitudes** de vos collaborateurs, tant au sein de l'entreprise que dans leur vie personnelle.

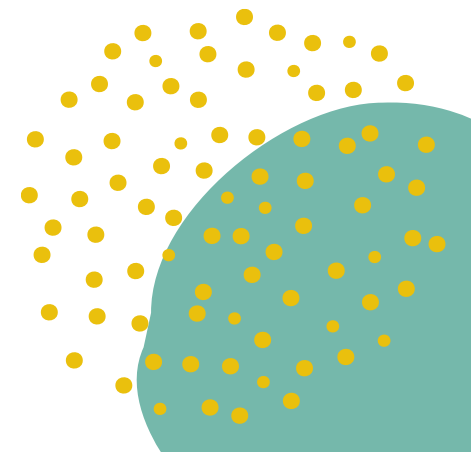




# offre Ready to play ?

L'offre "**Ready to play?**" amène sous forme de **jeux d'équipe** l'initiation aux produits zéro déchet, ou l'apprentissage de nouvelles connaissances sur les enjeux écologiques.

Prêts à défier le chrono et vos collègues ?



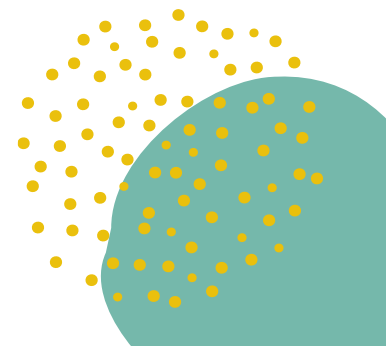
# Sous couverture

Vos équipes sont fans de Top Chef et de Koh Lanta ? Elles vont adorer mettre leur esprit de compétition et leur cohésion à rude épreuve avec ce jeu !

Dans ce jeu en équipes, chaque camp doit réussir à réaliser un ou plusieurs produits cosmétiques ou produits ménagers sans avoir connaissance de la recette. Parmi chaque équipe se cache un **meneur** sous couverture qui, lui, connaît le déroulé de la recette. Son objectif ? **Faire réussir son équipe** sans que les autres ne devinent qui il est, sans quoi il sera éliminé sans scrupule ! Et bien sûr tout ça dans un temps imparti...

Pour des groupes à partir d'environ 12 personnes, et jusqu'à une vingtaine de participants en simultané.

Durée : environ 1h30



# Recette codée

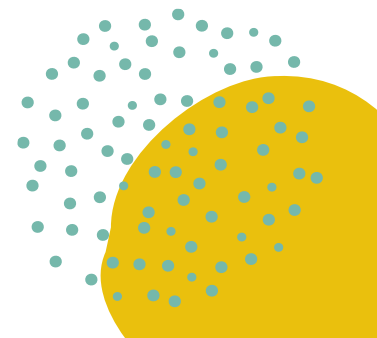
Mettez les compétences de **communication** de vos collaborateurs à rude épreuve dans ce jeu de relai inédit, qui peut se jouer 100% en équipe ou en version duel.



Les participants sont divisés en 2 groupes. L'un de ces groupes va devoir suivre les instructions de l'autre pour réaliser une recette. Petit problème, certains mots clés du déroulé sont strictement... interdits ! Et pire, vous n'aurez même pas le droit de les remplacer par des synonymes. A vous d'être créatifs !

Pour des groupes à partir d'environ 10 personnes, et jusqu'à une vingtaine de participants.

Durée : environ 1h



# Les mini jeux

## CHAMPION DE L'ÉCOLOGIE

Qui parmi les joueurs serait le plus susceptible de se lever le dimanche à 7h pour aller ramasser les déchets ?  
Qui aurait le plus de facilité à devenir végétarien par sensibilité écologique ?  
Qui a le plus de mal à comprendre les consignes de tri ?

Attention à ne pas vous retrouver dans le viseur des autres joueurs !  
L'occasion d'évoquer ses pratiques les plus (ou moins) éco-responsables, et surtout d'aborder les leviers d'action pour devenir le plus écolo de l'équipe

Pour des groupes à partir d'environ 10 personnes, et jusqu'à une vingtaine de participants (répartis en plusieurs groupes)

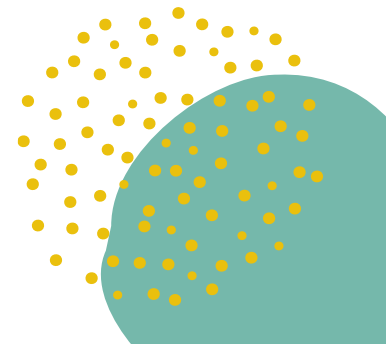
Durée : environ 30 min par jeu

## TU TE METS COMBIEN? SPÉCIAL ÉCOLOGIE

Dans ce jeu, chacun va devoir définir son degré de connaissance sur une thématique en lien avec l'écologie et la biodiversité.  
Alors jouez-vous la prudence ou allez-vous préférer vous challenger pour faire gagner le plus de points possible à votre équipe ?

## L'ÉCOLO-MOTS

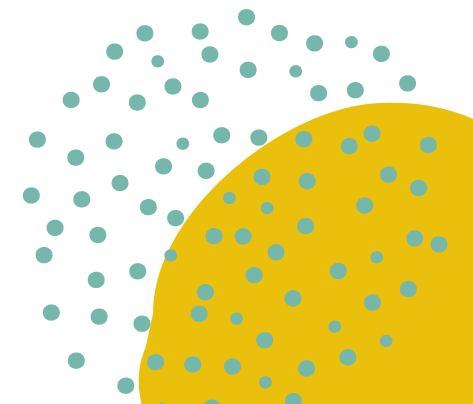
Par équipe, testez vos connaissances et votre rapidité sur la thématique de l'éco-responsabilité ! Les participants doivent deviner des mots pour marquer un maximum de points !



# offre Ready to change ?

Vous souhaitez développer les engagement RSE de votre entreprise et investir vos collaborateurs à être acteurs du changement ?

L'offre "**Ready to change?**" vient questionner en profondeur le potentiel écolo qui sommeille eux eux. Pensée sous forme de défi avec un cycle de 3 séances minimum sur 6 mois, cette offre amènera vos collaborateurs à faire évoluer leurs pratiques, aussi bien au sein de l'entreprise que dans leur vie personnelle.





# Atelier 2tonnes

Depuis 2023, je suis **animatrice professionnelle** des Ateliers 2tonnes : un serious game pour **imaginer le futur et agir pour la transition écologique** !

En 3 heures et en équipe : projetez-vous jusqu'en 2050, découvrez les **leviers individuels et collectifs de la transition écologique**, et identifiez le rôle que vous pouvez y jouer !

Les ateliers 2tonnes en quelques mots ?

**IMPACTANT**

**MOTIVANT**

**PUISSANT**

**FÉDÉRATEUR**

**ACCÉLÉRATION**

**SURPRENANT**

**PRISE DE CONSCIENCE**

demandez une démo !



# Cycle Ready to change ?

Pensé comme un **véritable défi**, le cycle part d'un **atelier 2tonnes** et se concentre sur le calcul de l'**empreinte carbone** moyenne du **groupe** de participants. La mission ? Baisser l'empreinte globale du groupe avant la fin du défi.

La première séance vise toujours à proposer des **pistes d'actions concrètes** pour tenter de réduire son empreinte carbone, en mettant en lumière certains gestes à **fort impact** et en cassant quelques idées reçues.

En fonction du nombre de séances choisies, les séances peuvent prendre la forme d'un ou plusieurs ateliers pratiques pour apprendre à réaliser quelques produits simples afin d'avancer vers la **réduction des déchets**.

## FORMULE ÉVEIL

Formule de **3 séances** d'environ 2h à 3h chacune: le lancement du défi avec un **atelier 2tonnes**, un atelier pratique et la clôture du défi.

## FORMULE CHANGEMENT

### Formule Éveil

- + 1 animation (ou +) de l'offre "**Ready to play?**"
- + l'accès à une **communauté privée** pour échanger sur les avancées de chacun

## FORMULE TRANSFORMATION

### Formule Changement

- + un suivi **individualisé** de chaque participant sous forme d'**1h d'accompagnement** en visio.

Les ateliers sont **ludiques** : créez un moment de partage et de cohésion fort entre vos collaborateurs grâce aux ateliers.



Les ateliers sont **clefs en main** : tout le matériel et les matières premières sont fournis, et l'atelier s'adapte à vos locaux.



Les ateliers sont **impactants** : peu importe la formule choisie, l'animation mise sur la **sensibilisation** à la consommation responsable et aux pratiques vertueuses. Ils répondent aux **objectifs RSE** de l'entreprise.



Les ateliers sont **qualitatifs** : des matières premières rigoureusement sélectionnées, au maximum labellisées bio, non testées sur les animaux... des recettes testées et approuvées, qui fonctionnent et vous aident dans votre transition vers le naturel.



Les ateliers sont **entièrement personnalisés** : choisissez de A à Z l'offre, les produits que vous voulez apprendre à réaliser, et personnalisez vos produits en fonction de vos besoins..

# Ils nous ont fait confiance :



CCI Maine-et-Loire



GGVIE



université  
angers



(anciennement "J'aime mes dents")



éthic étapes  
LAC DE MAINE  
ANGERS

